
Woodland Park

COMMUNITIES

SAND HILL PROPERTY COMPANY
5 Newell Court | East Palo Alto, California 94303
www.nodisplacement.com

With 4 years of community meetings, public hearings, and discussions with the City of EPA, we received City approval for the Euclid Improvements project in November 2022. During this period, construction costs and interest rates have increased. In order to ensure our ability to finance and build the project, we have decreased the number of residential units. This has allowed us to reduce the maximum building height and find opportunities to increase amenities on site. As we continue to uphold our commitments to our community and to no displacement, there will be NO changes to the Relocation Plan or the community commitments in our Development Agreement with the City of EPA.

Woodland Park Communities invites you to a public meeting to discuss these design revisions:

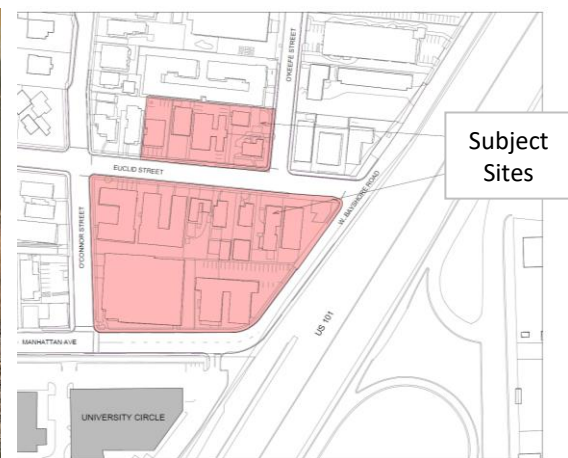
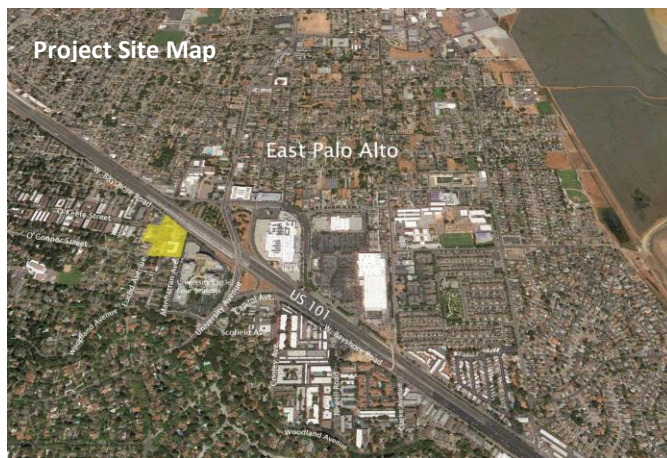
Notice of Community Meeting

Thursday, June 13, 2024, 7:00 – 8:30 pm

KIPP Valiant Community Prep School, 620 Willow Rd, Menlo Park, CA 94025

Project description: With no displacement, we propose to replace several aging, outdated structures with new mixed-income buildings. Please see a project site map below. The changes include a reduction in units from 605 to 551, changes in height including reduction in maximum height from 13 stories to 8 stories, no change to off-street parking ratio, and increasing on-street parking.

We believe that the Euclid Improvements will be a great addition to the Westside and the City of East Palo Alto, and help fulfill the vision of the City of East Palo Alto's Westside Area Plan. We look forward to providing a project update, and expect to start construction next year.



Woodland Park — COMMUNITIES —

SAND HILL PROPERTY COMPANY
5 Newell Court | East Palo Alto, California 94303
www.nodisplacement.com

Después de 4 años de reuniones comunitarias, audiencias/foros públicos y diálogos con la Ciudad de EPA, recibimos la aprobación de la Ciudad para el proyecto de las Mejoras Euclid en noviembre 2022. Durante este período, los costos de construcción y las tasas de interés aumentaron. Para garantizar nuestra capacidad de financiar y construir el proyecto, hemos reducido el número de unidades residenciales. Esto nos ha permitido reducir la altura máxima del edificio y tomar oportunidades para aumentar las comodidades del sitio. A medida que continuamos manteniendo nuestros compromisos con nuestra comunidad y con el no desplazamiento, NO habrá cambios en el Plan de Reubicación ni en los Compromisos Comunitarios en nuestro Acuerdo de Desarrollo con la Ciudad de EPA.

Woodland Park Communities le invita a una reunión pública para dialogar sobre estas revisiones al diseño:

Aviso de Reunión Comunitaria

jueves 13 de junio de 2024, de 7:00 a 8:30 pm

KIPP Valiant Community Prep School, 620 Willow Rd, Menlo Park, CA 94025

Descripción del proyecto: Sin desplazamiento, proponemos reemplazar varias estructuras obsoletas y envejecidas con nuevos edificios de ingresos mixtos. Véase el mapa del proyecto a bajo. Los cambios incluyen una reducción de unidades de 605 a 551, cambios en la altura, incluida la reducción de la altura máxima de 13 pisos a 8 pisos, ningún cambio en la proporción de estacionamiento en el proyecto, y un aumento del estacionamiento en la vía pública.

Creemos que las Mejoras de Euclid serán una gran adición al Westside y a la ciudad de East Palo Alto, y ayudarán a cumplir la visión del Plan del Área del Westside de la ciudad de East Palo Alto. Esperamos poder brindar una actualización del proyecto y comenzar la construcción el año próximo.

